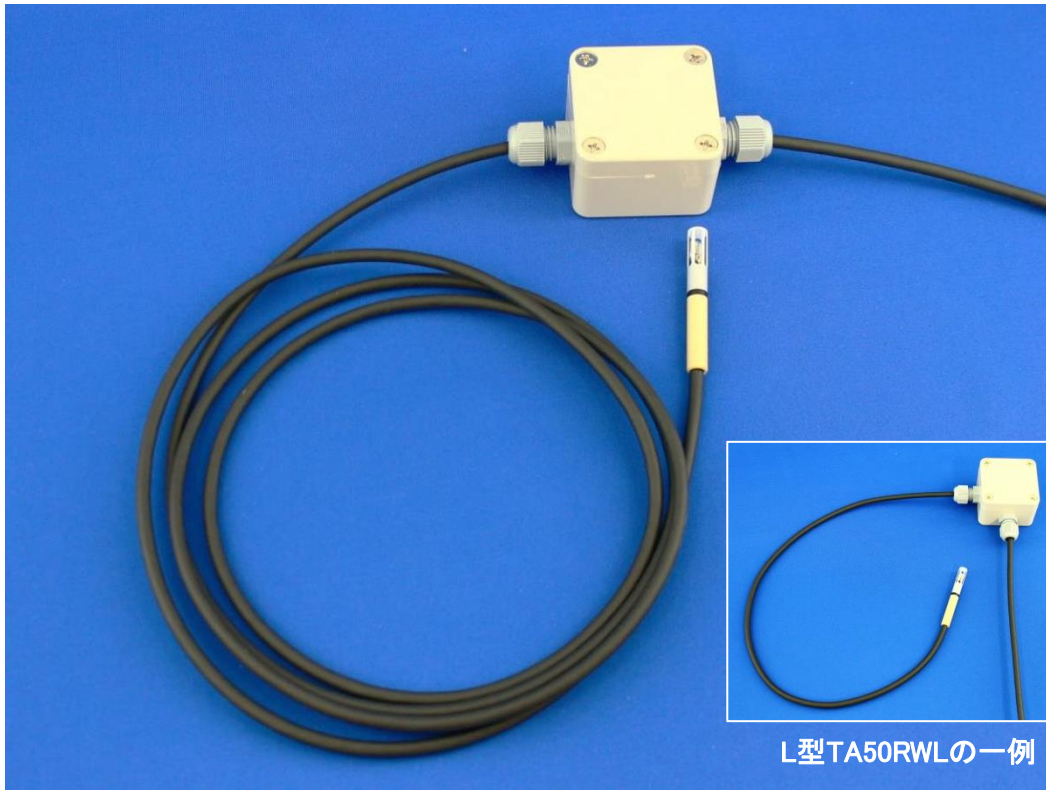


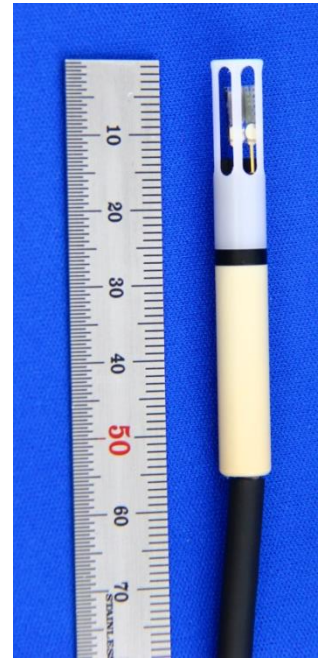
狭小空間型

狭小空間の相対湿度と温度を
アナログ電気信号で出力

温湿度変換器 TA50RW



L型TA50RWLの一例



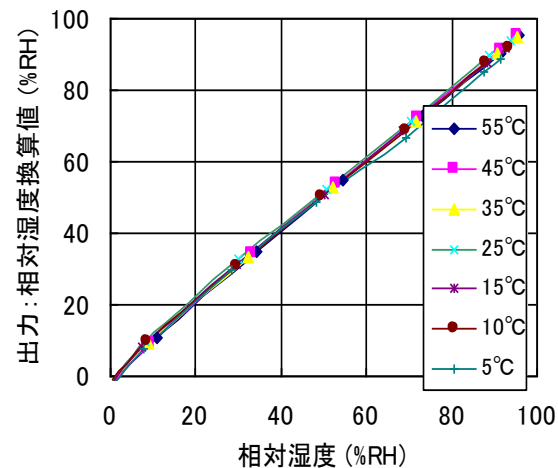
センサ部

TA50RWの一例 (ストレート型TA50RWS)

特長

- 狭小空間の相対湿度と温度をアナログ電圧又は電流として出力(温度は、抵抗3線式出力も選択可)
- センサ部の直径は7mm
- 柔軟性に富む専用センサケーブルを使用
- 80℃、90%RHなど高温高湿度雰囲気でも安定
- 湿度センサ、温度センサ交換時の回路調整が不要
- トレーサビリティ証明を取得可能
- オプションは、結露環境用防水撥水加工、入出力ケーブルの延長等
- 1台から特注に対応

相対湿度－出力特性



トプラスエンジニアリング株式会社

〒182-0006 東京都調布市西つつじヶ丘1-9-9海老水第2ビル

TEL 042(490)7377

FAX 042(490)7378

E-mail: humidity@toplas-eng.com URL: <http://www.toplas-eng.com>

TA50RWS-1406

仕様

基本形状	ストレート型(S型)またはL型から選択	
センサケーブル長	0.5m、1.0m、2.0m から選択	
入出力ケーブル長	0.5m(標準) 延長可	
使用可能温度範囲	-25~+100°C(センサ部) -5~+55°C(回路部)	
測定湿度範囲	0~100%RH	
測定温度範囲	-25~100°C(仕様に依存します)	
湿度センサ素子	高耐久互換型TI-A-NN	
温度センサ素子	白金薄膜型(Pt100ΩJIS class A)	
湿度出力 (0~100%RH に対して)	DC0~1V, 0~5V, 1~5V, DC4~20mAから選択	
温度出力 (0~100°C又は-20~80°Cに対して)	DC0~1V*, 0~5V*, 1~5V, DC4~20mAから選択 (抵抗3線式出力も選択可)(*負電圧も出力)	
湿度測定精度(#)	TA502	±2%RH(10~90%RH) at 25°C
	TA503	±3%RH(2~10%RH, 90~100%RH) at 25°C
		±3%RH(10~90%RH) at 25°C
		±4%RH(2~10%RH, 90~100%RH) at 25°C
		温度依存性±0.03%RH/deg(推定値)
温度測定精度		±(0.5+0.003 Tg(°C)-25)°C(電圧、電流出力) ±(0.15+0.002 Tg(°C))°C(抵抗3線式出力)
応答性(湿度、90%応答、at 25°C)		約15秒(防水撥水加工品では、約30秒)
駆動電圧		DC9~25V
消費電流		10mA以下(湿度、温度共電圧出力の場合) 40mA以下(湿度、温度共電流出力の場合)
長期安定性(湿度センサ)		年間1%RH以内(常温、常湿、清浄環境の場合)

(#)出荷時に於ける弊社基準器との示差

